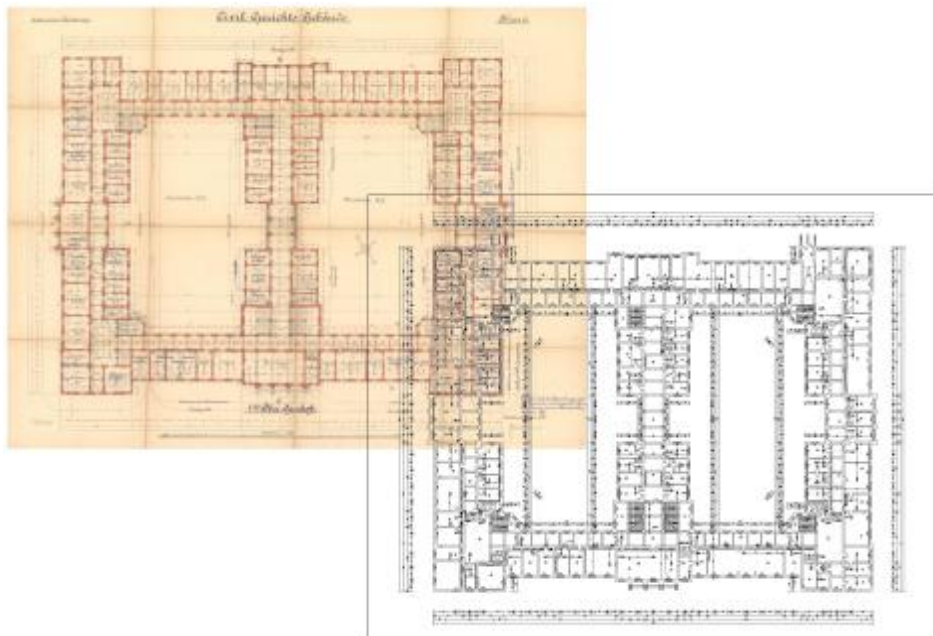
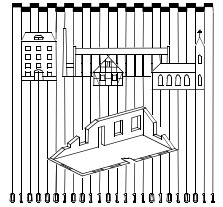


Bits of Stone · Büroprofil

- Architektur - Vermessung • Gebäude- + Geländeaufmaß •
- Flächenermittlung • CAFM-Bestandserfassung • CAD-Pläne • Digitalisierung •



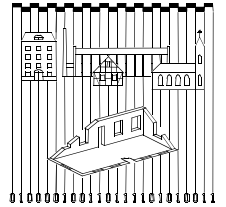
Bürobeschreibung · Referenzliste · Projektbeispiele



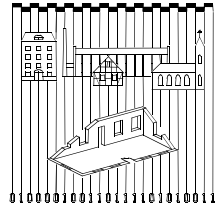
Referenzliste

* siehe auch zusätzliche Referenzblätter

- **Alte Wäscherei**
ehem. Gewerbebau (Bj. 1910) in Hamburg-Alsterdorf
3,000 qm Alsterdorfer Anstalten
- **Amtsgericht Bergedorf / Strafvollzug**
Gerichtsgebäude (Bj. 1927) in Hamburg-Bergedorf
10,500 qm Justizbehörde FHH
- **Amtsgericht Mitte**
Gerichtsgebäude (Bj. 1928) in Hamburg-Mitte
18,300 qm Justizbehörde FHH
- **Bieber-Haus***
Kontorhaus (Bj. 1909) in Hamburg-St.Georg
21,000 qm Finanzamt Mitte
- **Bürgerhaus Wandsbek**
ehem. Rudolf-Steiner-Schule (Bj. 1925) in Hamburg-Wandsbek
1,200 qm Bürgerhaus Wandsbek e.V.
- **Denkmalschutzamt FHH***
ehem. Schule (Bj. 1905) in Hamburg-Barmbek
4,900 qm Kulturbehörde FHH
- **FHöV Fachbereich Finanzen**
Schulgebäude (Bj. 1929) in Hamburg-Hamm
10,100 qm Fachhochschule für öffentliche Verwaltung
- **FHöV Fachbereich Verwaltung**
Schulgebäude (Bj. 1909) in Hamburg-Eimsbüttel
5,500 qm Fachhochschule für öffentliche Verwaltung
- **Finanzamt Beim Schlump**
Verwaltungsbau (Bj. 1905) in Hamburg-Hoheluft
3,800 qm Finanzamt Eimsbüttel
- **Finanzamt Bergedorf***
Verwaltungsbau (Bj. 1986) in Hamburg-Bergedorf
5,900 qm Finanzamt Bergedorf
- **Fundbüro Mitte**
Lagerhaus (Bj. 1897) in Hamburg-Neustadt
3,300 qm Bezirksamt Mitte
- **Gesundheitsamt Harburg**
Verwaltungsbau (Bj. ca.1960) in Hamburg-Harburg
3,900 qm Bezirksamt Harburg
- **Haus Hoher Wimpel**
Behindertenwohnheim (Bj. 1930) in Hamburg-Alsterdorf
2,300 qm Alsterdorfer Anstalten
- **Hygienisches Institut**
ehem. Krankenhaus (Bj. 1900) in Hamburg-Rothenburgsort
13,700 qm Umweltbehörde FHH

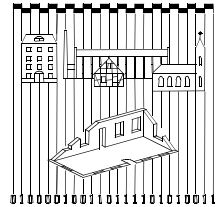


- **Jugendamt Mitte**
Kontorhaus (Bj. 1908) in Hamburg-Altstadt
2,400 m² Bezirksamt Mitte
- **Justizsenat FHH**
Verwaltungsbaukomplex (Bj. 1900-1980) in Hamburg-Neustadt
37,100 m² Justizbehörde FHH
- **Lohnsteuerstelle Wandsbek**
Verwaltungsbau (Bj. 1955) in Hamburg-Wandsbek
1,800 qm Finanzamt Wandsbek
- **Oberlandesgericht FHH***
Gerichtsgebäude (Bj. 1907) in Hamburg-Neustadt
11,400 m² Justizbehörde FHH
- **öffentl. Rechtsauskunft (ÖRA)***
ehem. Kinderanstalt (Bj. 1852) in Hamburg-Neustadt
1,500 m² Justizbehörde FHH
- **Strafjustizgericht FHH**
Gerichtsgebäude (Bj. 1890) in Hamburg-Neustadt
34,800 m² Justizbehörde FHH
- **Tiefbauamt Wandsbek**
Verwaltungs- / Theaterbau (Bj. 1955) in Hamburg-Wandsbek
2,400 qm Bürgerhaus Wandsbek e.V./Baubehörde
- **Umweltbehörde FHH**
Laborgebäudekomplex (Bj. ca.1980-1990) in Hamburg-Rothenburgsort
16,100 m² Umweltbehörde FHH
- **Verwaltungsgebäude**
Gewerbebau (Bj. ca.1960) in Hamburg-St.Pauli
4,500 m² NGF Fleischgroßmarkt Hamburg
- **Schulärztliche Dienststelle**
Verwaltungsbau (Bj. ca.1960) in Hamburg-Barmbek
1,500 m² NGF Sozialbehörde FHH
- **Wirtschaftsbehörde FHH**
Verwaltungsbau (Bj.1958) in Hamburg-Neustadt
3,200 m² NGF Wirtschaftsbehörde FHH
- **Ziviljustizgericht FHH**
Gerichtsgebäude (Bj.1898) in Hamburg-Neustadt
27,700 m² NGF Justizbehörde FHH
- **58 Aussenanlagen diverser Behörden**
Vermessung / CAFM / Ausschreibung Gartenplegearbeiten + Winterdienst
250,000 m² Freie Hansestadt Hamburg



weitere ausgewählte Referenzen:

- Stadtkirche St. Marien in Barth
 - Kirche in Bennin
 - Bergstedter Kirche
 - Friedhofskapelle Berkenthin
 - Geschäftshaus - Rosenstr. in Berlin-Mitte*
 - Remise Torstr. in Berlin-Mitte
 - Miethäuserkomplex - Brielowerstr. in Brandenburg
 - Miethaus - Harlungerstr. in Brandenburg
 - Pastorat in Eldena
 - Reetdachhaus Emers bei Schleswig
 - Kirche in Frankenfelde
 - Haus Salem - Altersheimanlage in Görlitz
 - Kirche in Greven
 - Landschloß in Groß-Raden
 - Hamburger Sparkasse - Bankfilialen in Hamburg
 - Orgelfabrik - Fabrikgebäude in Hamburg
 - Werbeatelier FORK in Hamburg
 - Grundstück Villa - Elbchaussee in Hamburg
 - Restaurant Wolthmann, Grundstück An der Alster in Hamburg
 - Villa - Falkenstein, Elbhang Grundstück in Hamburg
 - Einkaufszentrum Mümmelmannsberg in Hamburg
 - Eisenbahngelände am Moorfleeterstr. in Hamburg
 - Deutsches Gewerkschaftshaus (DGB), Besenbinderhof in Hamburg
 - Kohleschuppen II am Gaswerksgelände, Industriehalle in Hamburg
 - Fischmarkt Altona - Lofthaus Halle B, ehem. Lagerhalle in Hamburg
 - Prien-Haus am Jungfernstieg, Kontorhaus in Hamburg
 - dpa-Haus, Mittelweg in Hamburg
 - Verwaltung Peter Jensen, Umbau Lagerhalle in Hamburg
 - Hofweg-Palais, Miethaus in Hamburg
 - Stadtvilla – Goernestr in Hamburg
 - Curio-Haus - Rothenbaumchaussee, Veranstaltungszentrum in Hamburg
 - Hotel - Bremer Reihe, Wohn- und Geschäftshaus in Hamburg
 - Stadtvilla - Grelckstr., Wohnhaus in Hamburg
 - Stadtvilla - Lokstedter Weg, Wohnhaus in Hamburg
 - Stadtvilla - Alsterkamp, Wohnhaus in Hamburg
 - Stadtvilla - Hohenzollernring, Wohnhaus in Hamburg
 - Stadtvilla - Hochallee, Wohnhaus in Hamburg
 - Stadthaus - Beselerstr., Wohnhaus in Hamburg
 - Mietshaus - Gneisenastr., in Hamburg
 - Miethäuserkomplex Dreistücken in Hamburg
 - Ladenbau - Bramfelder Chaussee, in Hamburg
 - Kirche in Kagenow
 - Kirche in Kessin
 - Stiftskirche in Lübz
 - Kirche Lüdersdorf
 - Ferienhauskomplex , Strandhäuser auf Priwall
 - Schloßkirche Putbus auf Rügen
 - Gewerbegelände in Quickborn
 - Kirche in Sanzkow
 - Schweriner Dom
 - Wohn- und Geschäftshaus - Puschkinstr. in Schwerin
 - Stadthaus - August-Bebel-Str. in Schwerin
 - Miethaus - Franz-Mehringstr. in Schwerin
 - Kirche in Sandesneben
 - Pastorat in Sterley
 - Kirche in Tessin
 - Kirche in Trollenhagen
 - Kirche in Utzedel
 - Kirche in Viethlübbe
- und andere Projekte...



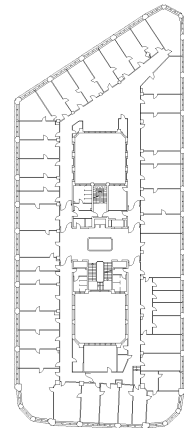
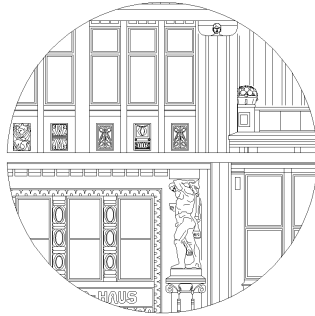
Projektbeispiele

Bieber-Haus

Kontorhaus in Hamburg
 Baujahr 1909 · BGF 21,000 qm
 Nutzer: Finanzamt Mitte

Leistungen

architektonisches Aufmaß
 Bestandsdatenerfassung für CAFM
 Flächenermittlung nach gif

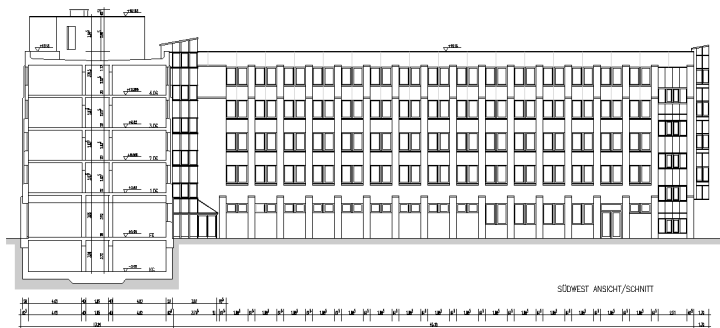
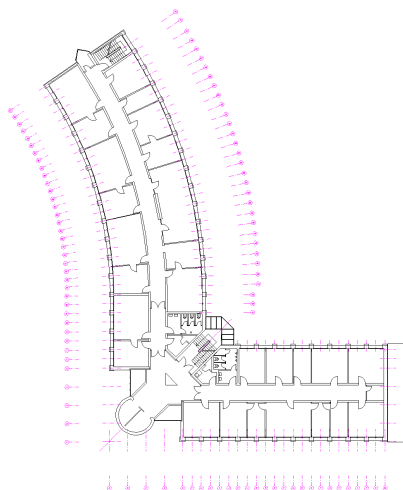
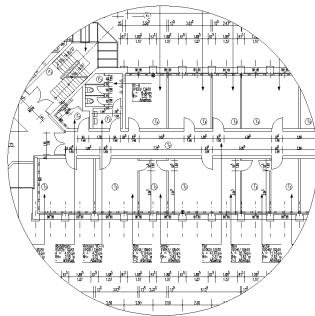


Finanzamt Bergedorf

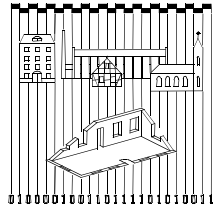
Verwaltungsbau in Hamburg
 Baujahr 1986 · BGF 5,900 qm
 Nutzer: Finanzamt Bergedorf

Leistungen

architektonisches Aufmaß
 Bestandsdatenerfassung für CAFM
 Flächenermittlung nach gif



SÖDWEST ANSICHT/SCHNITT



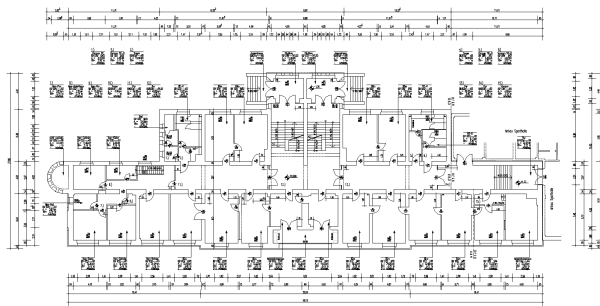
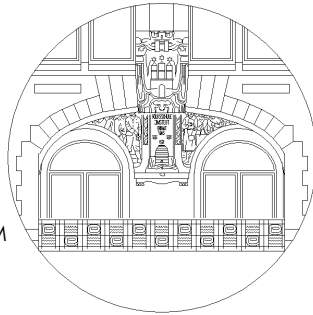
Projektbeispiele

Denkmalschutzamt Hamburg

ehem. Schule in Hamburg
Baujahr 1905 · BGF 4,900 qm
Nutzer: Kulturbehörde

Leistungen

architektonisches Aufmaß
Bestandsdatenerfassung für CAFM
Flächenermittlung nach gif

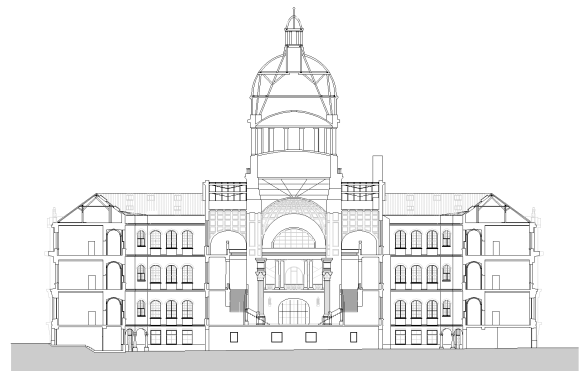
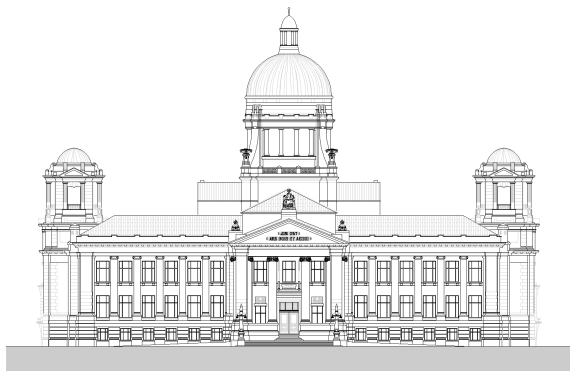
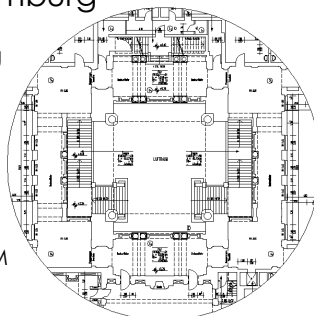


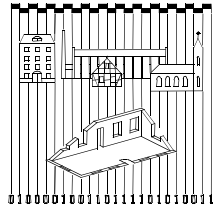
Oberlandesgericht Hamburg

Gerichtsgebäude in Hamburg
Baujahr 1907 · BGF 11,400 qm
Nutzer: Justizbehörde FHH

Leistungen

architektonisches Aufmaß
Bestandsdatenerfassung für CAFM
Flächenermittlung nach gif





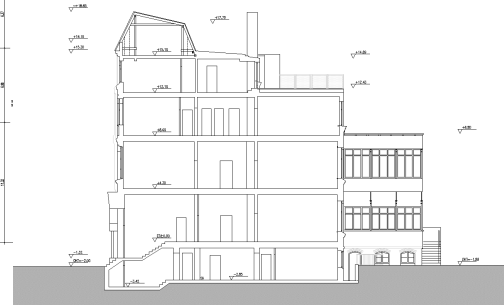
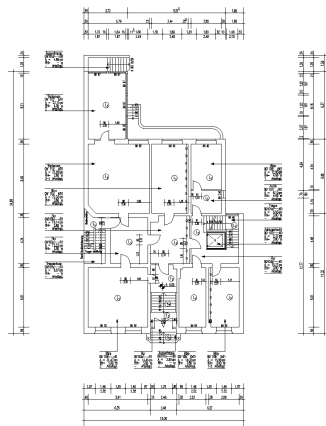
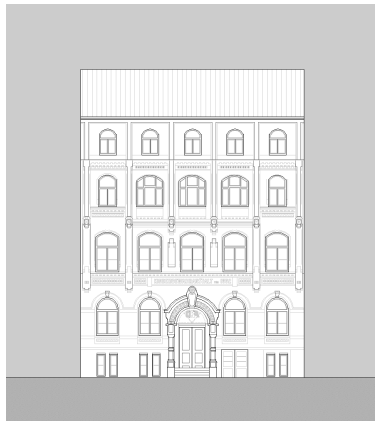
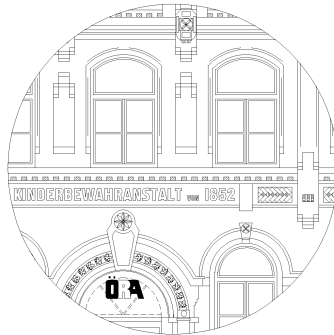
Projektbeispiele

Öffentliche Rechtsauskunft

ehem. Kinderanstalt in Hamburg
Baujahr 1852 · BGF 1,500 qm
Nutzer: Justizbehörde Hamburg

Leistungen

architektonisches Aufmaß
Bestandsdatenerfassung für CAFM
Flächenermittlung nach gif



Geschäftshaus Rosenstraße

Bürohaus in Berlin
Baujahr 1910 · BGF 6,400 qm
Nutzer: Medienfirmen

Leistungen

architektonisches Aufmaß
für Umbauplanungen
Flächenermittlung nach gif

